

Residential Airconditioners





Waarom een Mitsubishi Heavy Industries airconditioning?



Stille werking

Natuurlijk wilt u ook rustig kunnen genieten van uw airconditioner. De Mitsubishi Heavy Industries airconditioners doen zeer geruisloos hun werk. In de laagste stand werken de wandunits bij een geluidsniveau vanaf slechts 19 dB(A).



ZSX series

Beste filtertechnieken

Wat naast de juiste temperatuur ook zeer belangrijk is, is schone lucht. De Mitsubishi Heavy Industries airconditioning zijn standaard uitgerust met de beste filtertechnieken. Nare luchtjes, sigarettenrook, pollen en stof worden gefilterd. Verder worden er 24 uur per dag negatieve ionen geproduceerd in de unit. Dit geeft u het zelfde gevoel als in de omgeving van een waterval of in een bosrijke omgeving.

Energie label

Alle Mitsubishi Heavy Industries wandunits zijn minimaal voorzien van energielabel A++ waarmee u verzekerd bent van lage gebruikskosten en een comfortabel klimaat. Voor zakelijke gebruikers kan de energie investeringsaftrek (EIA regeling) gelden.

Voordelen van Mitsubishi Heavy Industries airconditioner?

- *Energiebesparend*
- *Comfort*
- *Duurzaam*



Energiebesparend

Energiebesparing is een hot item in de hedendaagse wereld. Mitsubishi Heavy Industries draagt hier meer dan een steentje aan bij. De toegepaste warmtepomp invertertechniek is de meest geavanceerde ter wereld. Door de inverterregeling wordt de ruimte snel op temperatuur gebracht en in combinatie met de Fuzzy functie wordt de ruimte zeer nauwkeurig op temperatuur gehouden. Hiermee worden zeer hoge rendementen gehaald tot boven de 400%.

Comfort

Mitsubishi Heavy Industries airconditioners staan garant voor comfort. Met een Mitsubishi Heavy Industries airconditioner creëert u het hele jaar door een perfect binnenklimaat. Met de standaard inverter warmtepomp kunt u comfortabel en snel de ruimte verwarmen. Uw airconditioner is dus niet langer alleen om te koelen maar het hele jaar door een echte klimaatregelaar. Altijd de gewenste temperatuur in de ruimte. U stelt éénmalig de temperatuur in net als bij uw cv-ketel en de airconditioner houdt de ruimte perfect op de ingestelde temperatuur.

Duurzaam

De airconditioners van Mitsubishi Heavy Industries hebben zichzelf in uiteenlopende situaties bewezen. De nieuwe range klimaatsystemen zijn even duurzaam als gebruiksvriendelijk. Dat wij volledig overtuigd zijn van de superieure kwaliteit van de systemen, blijkt bijvoorbeeld uit de royale garantieperiode van vijf jaar. Maar voor ons betekent 'duurzaam' veel meer dan alleen een lange levensduur. De Mitsubishi Heavy Industries airconditioners worden op milieubewuste manier ontworpen en geproduceerd. Het design wordt zo compact mogelijk gemaakt waardoor er minder materialen nodig zijn. Tevens wordt er met milieuvriendelijke materialen gewerkt waardoor 90% van de airconditioners gerecycled kan worden.

Single-split wandmodel SRK-ZS

Premium Series 

NEW



SRK-ZS-W, Wit RAL9003



SRK-ZS-W(B), Contrast zwart-wit



SRK-ZS-W(T), Titanium

SRK20ZS-W (B)(T), SRK25ZS-W (B)(T), SRK35ZS-W (B)(T), SRK50ZS-W (B)(T)



Infraroodbediening



SRC20ZS-W, SRC25ZS-W
SRC35ZS-W



SRC50ZS-W



De SRK-ZS-W (B)(T) modellen kunnen toegepast worden als binneneenheid in combinatie met een SCM Multi systeem buitenunit.

■ FUNCTIES

Energie besparend



Optimale luchtstroom functies



Reiniging & Filterfuncties



Comfort & Gemak



Andere functies



| SRK/SRC | | 20ZS-W (B)(T) | 25ZS-W (B)(T) | 35ZS-W (B)(T) | 50ZS-W (B)(T) |
|-----------------------------|----------------|-------------------------|-------------------------|-------------------------|-------------------------|
| Prestaties koelen | | | | | |
| Capaciteit | <i>kW</i> | 2,0 (0,9~2,9) | 2,5 (0,9~3,1) | 3,5 (0,9~4,0) | 5,0 (1,3~5,5) |
| Jaarlijks energieverbruik | <i>kW/h</i> | 83 | 103 | 146 | 250 |
| S.E.E.R. | | 8,5 | 8,5 | 8,4 | 7,0 |
| Energielabel | | A+++ | A+++ | A++ | A++ |
| Werkbereik | °C | -15 tot +46 | -15 tot +46 | -15 tot +46 | -15 tot +46 |
| Prestaties verwarmen | | | | | |
| Capaciteit | <i>kW</i> | 2,7 (0,9~4,3) | 3,2 (0,9~4,5) | 4 (0,9~5,0) | 5,8 (1,6~6,6) |
| Capaciteit (-10°C) | <i>kW</i> | 2,6 | 3,0 | 3,4 | 4,5 |
| Jaarlijks energieverbruik | <i>kW/h</i> | 793 | 804 | 895 | 1158 |
| S.C.O.P. | | 4,6 | 4,7 | 4,7 | 4,6 |
| Energielabel | | A++ | A++ | A++ | A++ |
| Werkbereik | °C | -20 tot +24 | -20 tot +24 | -20 tot +24 | -20 tot +24 |
| Gegevens binnendeel | | SRK20ZS-W (B)(T) | SRK25ZS-W (B)(T) | SRK35ZS-W (B)(T) | SRK50ZS-W (B)(T) |
| Luchtvolume laag/hog | <i>m3/h</i> | 354/558 | 354/594 | 336/678 | 444/726 |
| Geluidsvermogen max. | <i>dB(A)</i> | 50 | 53 | 56 | 60 |
| Geluidsdruk laag/hog | <i>dB(A)</i> | 19/34 | 19/36 | 19/40 | 22/46 |
| Afmetingen (HxBxD) | <i>mm</i> | 290x870x230 | 290x870x230 | 290x870x230 | 290x870x230 |
| Gewicht | <i>kg</i> | 9,5 | 9,5 | 9,5 | 10 |
| Condensaansluiting | <i>mm</i> | 16 | 16 | 16 | 16 |
| Gegevens buitendeel | | SRC20ZS-W | SRC25ZS-W | SRC35ZS-W | SRC50ZS-W |
| Luchtvolume | <i>m3/h</i> | 1644 | 1644 | 1890 | 1968 |
| Geluidsvermogen max. | <i>dB(A)</i> | 56 | 58 | 61 | 62 |
| Geluidsdruk silent mode | <i>dB A</i> | 42 | 42 | 45 | 45 |
| Afmetingen (HxBxD) | <i>mm</i> | 540x780x290 | 540x780x290 | 540x780x290 | 595x780x290 |
| Gewicht | <i>kg</i> | 31 | 31 | 34,5 | 36 |
| Voeding | <i>v/pH/Hz</i> | 230/1/50 | 230/1/50 | 230/1/50 | 230/1/50 |

Single-split wandmodel SRK-ZSX



SRK-ZSX-W, Wit RAL9003



SRK-ZSX-W(B), Contrast zwart-wit



SRK-ZSX-W(T), Titanium

SRK20ZSX-W (B) (T), SRK25ZSX-W (B) (T), SRK35ZSX-W (B) (T),
SRK50ZSX-W (B) (T), SRK60ZSX-W (B) (T)



Infraroodbediening



SRC20ZSX-W, SRC25ZSX-W, SRC35ZSX-W,
SRC50ZSX-W, SRC60ZSX-W



De SRK-ZSX-W (B) (T) modellen kunnen toegepast worden als binnenunit in combinatie met een SCM Multi systeem buitenunit.

FUNCTIES

Energie besparend



Optimale luchtstroom functies



Reiniging & Filterfuncties



Comfort & Gemak



Andere functies



| SRK/SRC | | 20ZSX-W (B)(T) | 25ZSX-W (B)(T) | 35ZSX-W (B)(T) | 50ZSX-W (B)(T) | 60ZSX-W (B)(T) |
|--------------------------------------|------------------------|-------------------|-------------------|-------------------|-------------------|-------------------|
| Prestaties koelen | | | | | | |
| Capaciteit | <i>kW</i> | 2,0(0,9~3,4) | 2,5(0,9~3,87) | 3,5(0,9~4,5) | 5,0(1,0~6,2) | 6,1(1,0~6,9) |
| Jaarlijks energieverbruik | <i>kW/h</i> | 70 | 85 | 129 | 211 | 274 |
| S.E.E.R. | | 10,0 | 10,3 | 9,5 | 8,3 | 7,8 |
| Energielabel | | A+++ | A+++ | A+++ | A++ | A++ |
| Werkbereik | $^{\circ}\text{C}$ | -15 tot +46 | -15 tot +46 | -15 tot +46 | -15 tot +46 | -15 tot +46 |
| Prestaties verwarmen | | | | | | |
| Capaciteit | <i>kW</i> | 2,7(0,8~5,5) | 3,2(0,8~6,0) | 4,3(0,8~6,8) | 6,0(0,6~8,2) | 6,8(0,6~8,8) |
| Capaciteit (-10 $^{\circ}\text{C}$) | <i>kW</i> | 2,8 | 3,0 | 3,4 | 4,5 | 5,2 |
| Jaarlijks energieverbruik | <i>kW/h</i> | 754 | 808 | 934 | 1341 | 1551 |
| S.C.O.P. | | 5,2 | 5,2 | 5,1 | 4,7 | 4,7 |
| Energielabel | | A+++ | A+++ | A+++ | A++ | A++ |
| Werkbereik | $^{\circ}\text{C}$ | -20 tot +24 | -20 tot +24 | -20 tot +24 | -20 tot +24 | -20 tot +24 |
| Gegevens binnendeel | | SRK20ZSX-W (B)(T) | SRK25ZSX-W (B)(T) | SRK35ZSX-W (B)(T) | SRK50ZSX-W (B)(T) | SRK60ZSX-W (B)(T) |
| Luchtvolume laag/hoog | <i>m³/h</i> | 360/678 | 402/732 | 438/786 | 468/858 | 534/978 |
| Geluidsvermogen max. | <i>dB(A)</i> | 53 | 55 | 58 | 59 | 62 |
| Geluidsdruk laag/hoog | <i>dB(A)</i> | 19/38 | 19/39 | 19/43 | 22/44 | 22/48 |
| Afmetingen (HxBxD) | <i>mm</i> | 305x920x220 | 305x920x220 | 305x920x220 | 305x920x220 | 305x920x220 |
| Gewicht | <i>kg</i> | 13,0 | 13,0 | 13,0 | 13,0 | 13,0 |
| Condensaansluiting | <i>mm</i> | 16 | 16 | 16 | 16 | 16 |
| Gegevens buitendeel | | SRC20ZSX-W | SRC25ZSX-W | SRC35ZSX-W | SRC50ZSX-W | SRC60ZSX-W |
| Luchtvolume | <i>m³/h</i> | 1860 | 1860 | 2160 | 2340 | 2490 |
| Geluidsvermogen max. | <i>dB(A)</i> | 56 | 57 | 61 | 63 | 65 |
| Geluidsdruk silent mode | <i>dB A</i> | 33 | 35 | 38 | 42 | 42 |
| Afmetingen (HxBxD) | <i>mm</i> | 640x871x290 | 640x871x290 | 640x871x290 | 640x871x290 | 640x871x290 |
| Gewicht | <i>kg</i> | 43,5 | 43,5 | 43,5 | 45,0 | 45,0 |
| Voeding | <i>v/pH/Hz</i> | 230/1/50 | 230/1/50 | 230/1/50 | 230/1/50 | 230/1/50 |

Single-split wandmodel SRK-ZR

**Diamond
Series**



NEW



SRK63ZR-W, SRK71ZR-W, SRK80ZR-W



**Single
Multi**

Alleen de SRK71ZR-W kan worden
toegepast op de SCM Multi-systeem
buitenunit(s) vanaf 10,0KW.



Infraroodbediening



SRC63ZR-W



SRC71ZR-W, SRC80ZR-W

FUNCTIES

Energie besparend



Optimale luchtstroom functies



Reiniging & Filterfuncties



Comfort & Gemak



Andere functies



| SRK/SRC | | 63ZR-W | 71ZR-W | 80ZR-W |
|--------------------------------------|------------------------|------------------|------------------|------------------|
| Prestaties koelen | | | | |
| Capaciteit | <i>kW</i> | 6,3 (1,2~7,4) | 7,1 (2,3~7,8) | 8,0 (2,3~9,7) |
| Jaarlijks energieverbruik | <i>kWh</i> | 273 | 337 | 401 |
| S.E.E.R. | | 8,1 | 7,4 | 7,0 |
| Energie label | | A++ | A++ | A++ |
| Werkbereik | $^{\circ}\text{C}$ | -15 tot +46 | -15 tot +46 | -15 tot +46 |
| Prestaties verwarmen | | | | |
| Capaciteit | <i>kW</i> | 7,1 (0,8~9,3) | 8,0 (2,0~10,8) | 9,0 (2,1~11,2) |
| Capaciteit (-10 $^{\circ}\text{C}$) | <i>kW</i> | 5,4 | 6,6 | 7,1 |
| Jaarlijks energieverbruik | <i>kWh</i> | 1608 | 2055 | 2259 |
| S.C.O.P. | | 4,70 | 4,50 | 4,40 |
| Energie label | | A+ | A+ | A+ |
| Werkbereik | $^{\circ}\text{C}$ | -20 tot +24 | -20 tot +24 | -20 tot +24 |
| Gegevens binnendeel | | SRK63ZR-W | SRK71ZR-W | SRK80ZR-W |
| Luchtvolume laag/hoog | <i>m³/h</i> | 942/1230 | 972/1230 | 1050/1410 |
| Geluidsvermogen max. | <i>dB(A)</i> | 58 | 60 | 62 |
| Geluidsdruk laag/hoog | <i>dB(A)</i> | 25/44 | 25/44 | 26/47 |
| Afmetingen (HxBxD) | <i>mm</i> | 339x1197x262 | 339x1197x262 | 339x1197x262 |
| Gewicht | <i>kg</i> | 15,5 | 15,5 | 16,5 |
| Condensaansluiting | <i>mm</i> | 16 | 16 | 16 |
| Gegevens buitendeel | | SRC63ZR-W | SRC71ZR-W | SRC80ZR-W |
| Luchtvolume | <i>m³/h</i> | 2490 | 3300 | 3780 |
| Geluidsvermogen max. | <i>dB(A)</i> | 65 | 67 | 67 |
| Geluidsdruk silent mode | <i>dB A</i> | 45 | 45 | 47 |
| Afmetingen (HxBxD) | <i>mm</i> | 640x871x290 | 750x968x340 | 845x970x370 |
| Gewicht | <i>kg</i> | 45,0 | 56,0 | 57,0 |
| Voeding | <i>v/pH/Hz</i> | 230/1/50 | 230/1/50 | 230/1/50 |

Single-split vloermodel SRF-ZMX



SRF25ZMX-S, SRF35ZMX-S, SRF50ZMX-S



Infraroodbediening



SRC25ZMX-S, SRC35ZMX-S



SRC50ZSX-S



De SRF-ZMX-S modellen kunnen toegepast worden als binnenunit in combinatie met een SCM Multi systeem buitenunit.

FUNCTIES

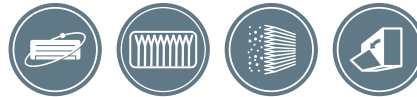
Energie besparend



Optimale luchtstroom functies



Reiniging & Filterfuncties



Comfort & Gemak

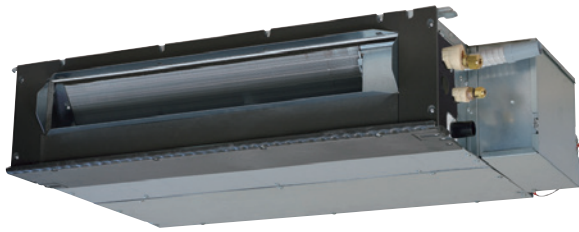


Andere functies



| SRF/SRC | | 25ZMX-S | 35ZMX-S | 50ZSX-S |
|-----------------------------|------------------------|--------------|--------------|--------------|
| Prestaties koelen | | | | |
| Capaciteit | <i>kW</i> | 2,5(0,9~3,2) | 3,5(0,9~4,1) | 5,0(1,1~5,2) |
| Jaarlijks energieverbruik | <i>kW/h</i> | 137 | 184 | 292 |
| S.E.E.R. | | 6,4 | 6,7 | 6,1 |
| Energie label | | A++ | A++ | A+ |
| Werkbereik | $^{\circ}\text{C}$ | -15 tot +46 | -15 tot +46 | -15 tot +46 |
| Prestaties verwarmen | | | | |
| Capaciteit | <i>kW</i> | 3,4(0,9~4,7) | 4,5(0,9~5,1) | 6,0(0,6~6,9) |
| Capaciteit (-10°C) | <i>kW</i> | 2,39 | 2,79 | 4,68 |
| Jaarlijks energieverbruik | <i>kW/h</i> | 1014 | 1128 | 1722 |
| S.C.O.P. | | 6,1 | 4,1 | 4,1 |
| Energie label | | A+ | A+ | A+ |
| Werkbereik | $^{\circ}\text{C}$ | -15 tot +24 | -15 tot +24 | -15 tot +24 |
| Gegevens binnendeel | | SRF25ZMX-S | SRF35ZMX-S | SRF50ZMX-S |
| Luchtvolume laag/hoog | <i>m³/h</i> | 348/540 | 384/552 | 396/690 |
| Geluidsvermogen max. | <i>dB(A)</i> | 51 | 52 | 58 |
| Geluidsdruk laag/hoog | <i>dB(A)</i> | 26/40 | 28/41 | 32/46 |
| Afmetingen (HxBxD) | <i>mm</i> | 600x860x238 | 600x860x238 | 600x860x238 |
| Gewicht | <i>kg</i> | 18,0 | 19,0 | 19,0 |
| Condensaansluiting | <i>mm</i> | 16 | 16 | 16 |
| Gegevens buitendeel | | SRC25ZMX-S | SRC35ZMX-S | SRC50ZMX-S |
| Luchtvolume | <i>m³/h</i> | 1770 | 1950 | 2400 |
| Geluidsvermogen max. | <i>dB(A)</i> | 60 | 62 | 63 |
| Geluidsdruk (silent mode) | <i>dB(A)</i> | 47(41) | 50(45) | 54(45) |
| Afmetingen (HxBxD) | <i>mm</i> | 595x842x290 | 595x842x290 | 640x871x290 |
| Gewicht | <i>kg</i> | 38,0 | 38,0 | 45,0 |
| Voeding | <i>v/pH/Hz</i> | 230/1/50 | 230/1/50 | 230/1/50 |

Single-split plafondmodel SRR-ZM



SRR25ZM-S, SRR35ZM-S, SRR50ZM-S, SRR60ZM-S



Infraroodbediening



SRC25ZMX-S, SRC35ZMX-S



De SRR-ZM-S modellen kunnen toegepast worden als binneneenheid in combinatie met een SCM Multi systeem buitenunit.

FUNCTIES

Energie besparend



Reiniging & Filterfuncties



Comfort & Gemak



Andere functies



| SRR/SRC | | 25ZMX-S | 35ZMX-S |
|-----------------------------|------------------------|--------------|--------------|
| Prestaties koelen | | | |
| Capaciteit | <i>kW</i> | 2,5(1,0~3,3) | 3,5(1,0~3,9) |
| Jaarlijks energieverbruik | <i>kW/h</i> | 136 | 195 |
| S.E.E.R. | | 6,5 | 6,4 |
| Energie label | | A++ | A++ |
| Werkbereik | $^{\circ}\text{C}$ | -15 tot +46 | -15 tot +46 |
| Prestaties verwarmen | | | |
| Capaciteit | <i>kW</i> | 3,4(1,4~4,8) | 4,2(1,5~5,2) |
| Capaciteit (-10°C) | <i>kW</i> | 2,64 | 2,94 |
| Jaarlijks energieverbruik | <i>kW/h</i> | 1133 | 1238 |
| S.C.O.P. | | 4,1 | 4,1 |
| Energie label | | A+ | A+ |
| Werkbereik | $^{\circ}\text{C}$ | -15 tot +24 | -15 tot +24 |
| Gegevens binnendeel | | SRF25ZMX-S | SRF35ZMX-S |
| Luchtvolume laag/hog | <i>m³/h</i> | 390/570 | 420/600 |
| Geluidsvermogen max. | <i>dB(A)</i> | 54 | 56 |
| Geluidsdruk laag/hog | <i>dB(A)</i> | 24/37 | 25/38 |
| Afmetingen (HxBxD) | <i>mm</i> | 200x750x500 | 200x750x500 |
| Gewicht | <i>kg</i> | 20,5 | 20,5 |
| Condensaansluiting | <i>mm</i> | 25 | 25 |
| Gegevens buitendeel | | SRC25ZMX-S | SRC35ZMX-S |
| Luchtvolume | <i>m³/h</i> | 1770 | 1950 |
| Geluidsvermogen max. | <i>dB(A)</i> | 60 | 62 |
| Geluidsdruk (silent mode) | <i>dB(A)</i> | 47 | 50 |
| Afmetingen (HxBxD) | <i>mm</i> | 595x842x290 | 595x842x290 |
| Gewicht | <i>kg</i> | 35,0 | 35,0 |
| Voeding | <i>v/pH/Hz</i> | 230/1/50 | 230/1/50 |

Single-split cassette model FDTC-VF/H



FDTC25VF, FDTC35VF



FDTC40VH, FDTC50VH, FDTC60VH



Bedrade bediening



SRC25ZMX-S, SRC35ZMX-S



SRC40ZSX-W1, SRC50ZSX-W1, SRC60ZSX-W1



De FDTC-VF/VH modellen kunnen gebruikt worden als binnenunit in combinatie met een SCM Multi systeem buitenunit. (Behalve de FDTC40VH)

FUNCTIES

Energie Besparend



Optimale luchtstroom functies



Comfort & Gemak



Overige functies



| FDTC/SRC | | 25VF | 35VF | 40VH | 50VH | 60VH |
|-----------------------------|------------------------|---------------|--------------|--------------|--------------|--------------|
| Prestaties koelen | | | | | | |
| Capaciteit | <i>kW</i> | 2,55(0,9~3,2) | 3,6(0,9~4,1) | 4,0(1,1~4,7) | 5,0(1,1~5,6) | 5,6(1,1~6,3) |
| Jaarlijks energieverbruik | <i>kW/h</i> | 147 | 207 | 215 | 291 | 341 |
| S.E.E.R. | | 6,1 | 6,2 | 6,6 | 6,1 | 5,8 |
| Energie label | | A++ | A++ | A++ | A+ | A+ |
| Werkbereik | $^{\circ}\text{C}$ | -15 tot +43 | -15 tot +43 | -15 tot +43 | -15 tot +43 | -15 tot +43 |
| Prestaties verwarmen | | | | | | |
| Capaciteit | <i>kW</i> | 3,45(0,9~4,7) | 4,3(0,9~5,1) | 4,5(0,6~5,4) | 5,4(0,6~6,3) | 6,7(0,6~6,7) |
| Capaciteit (-10°C) | <i>kW</i> | 2,59 | 3,0 | 3,31 | 3,95 | 5,13 |
| Jaarlijks energieverbruik | <i>kW/h</i> | 1050 | 1215 | 1416 | 1745 | 2172 |
| S.C.O.P. | | 4,2 | 4,2 | 4,0 | 3,9 | 3,8 |
| Energie label | | A+ | A+ | A | A | A |
| Werkbereik | $^{\circ}\text{C}$ | -20 tot +21 | -20 tot +21 | -20 tot +21 | -20 tot +21 | -20 tot +21 |
| Gegevens binnendeel | | FDTC25VF | FDTC35VF | FDTC40VH | FDTC50VH | FDTC60VH |
| Luchtvolume laag/hoog | <i>m³/h</i> | 390/600 | 420/660 | 420/810 | 420/810 | 420/810 |
| Geluidsvermogen max. | <i>dB(A)</i> | 50 | 54 | 60 | 60 | 60 |
| Geluidsdruk laag/hoog | <i>dB(A)</i> | 29/38 | 30/41 | 30/47 | 30/47 | 30/47 |
| Afmetingen (HxBxD) | <i>mm</i> | 248x570x570 | 248x570x570 | 248x570x570 | 248x570x570 | 248x570x570 |
| Gewicht | <i>kg</i> | 15,0 | 15,0 | 15,0 | 15,0 | 15,0 |
| Condensaansluiting | <i>mm</i> | 20 | 20 | 20 | 20 | 20 |
| Gegevens buitendeel | | SRC25ZMX-S | SRC35ZMX-S | SRC40ZSX-W1 | SRC50ZSX-W1 | SRC60ZSX-W1 |
| Luchtvolume | <i>m³/h</i> | 1770 | 1950 | 2160 | 2400 | 2490 |
| Geluidsvermogen max. | <i>dB(A)</i> | 60 | 62 | 63 | 63 | 64 |
| Geluidsdruk (silent mode) | <i>dB(A)</i> | 47 | 50 | 50(45) | 54(45) | 54(45) |
| Afmetingen (HxBxD) | <i>mm</i> | 595x842x290 | 595x842x290 | 640x871x290 | 640x871x290 | 640x871x290 |
| Gewicht | <i>kg</i> | 38,0 | 38,0 | 45,0 | 45,0 | 45,0 |
| Voeding | <i>v/pH/Hz</i> | 230/1/50 | 230/1/50 | 230/1/50 | 230/1/50 | 230/1/50 |

Multi-split systeem SCM

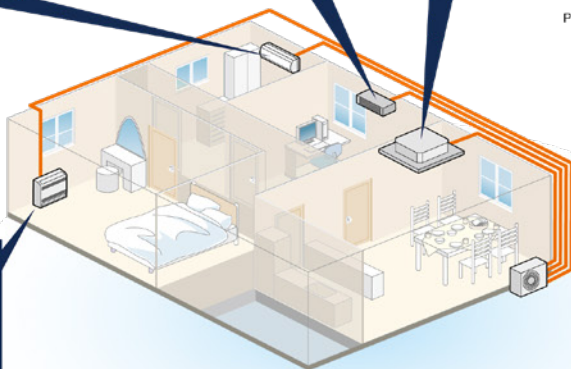
Wilt u meerdere ruimtes van een comfortabel klimaat voorzien? Kies dan voor het SCM multi-split systeem. Met een buitendeel kunnen minimaal twee tot maximaal zes ruimtes gekoeld, verwarmd, gefilterd of ontvochtigd worden.

Alle onderstaande typen binnendelen kunnen gekoppeld worden aan het SCM buitendeel. Namelijk het SRK wandmodel, het SRF vloermodel en het SRR satellietmodel.

Deze types kunnen door elkaar heen gebruikt worden. Met deze uitgebreide keuze kunt u in elke woning een comfortabel klimaat realiseren.



Past in een standaard 600x600 plafond



* Vraag uw installateur naar de mogelijkheden m.b.t. FDE / FDUM modellen

| SCM | | 40ZS-S | 45ZS-S | 50ZS-S | 60ZM-S | 71ZM-S | 80ZM-S | 100ZM-S | 125ZM-S |
|-----------------------------|------------------------|--------------------|--------------------|--------------------|--------------------|--------------------|--------------------|--------------------|--------------------|
| Prestaties koelen | | | | | | | | | |
| Capaciteit | <i>kW</i> | 4,0 (1,5~5,9) | 4,5 (1,5~6,4) | 5,0 (1,8~7,1) | 6,0 (1,8~7,5) | 7,1 (1,8~8,8) | 8,0 (1,8~9,2) | 10,0 (1,8~12,0) | 12,5 (1,8~14,0) |
| Jaarlijks energieverbruik | <i>kW/h</i> | 245 | 245 | 307 | 338 | 419 | 449 | 723 | n.v.t. |
| S.E.E.R. | | 5.8 | 6.5 | 5.7 | 6.3 | 6.0 | 5.9 | 4.9 | 4,9 |
| Energielabel | | A+ | A++ | A+ | A++ | A+ | A+ | B | A |
| Werkbereik | $^{\circ}\text{C}$ | -15 tot +46 | -15 tot +46 | -15 tot +46 | -15 tot +46 | -15 tot +46 | -15 tot +46 | -15 tot +46 | -15 tot +46 |
| Prestaties verwarmen | | | | | | | | | |
| Capaciteit | <i>kW</i> | 4,5 (1,3~6,3) | 5,3 (1,3~6,5) | 6,0 (1,4~7,5) | 6,8 (1,5~7,8) | 8,6 (1,5~9,4) | 9,3 (1,5~9,8) | 12,0 (1,5~13,5) | 13,5 (1,5~14,0) |
| Capaciteit (-10°C) | <i>kW</i> | 3.6 | 4.1 | 4.7 | 6.46 | 6.83 | 6.69 | 8.92 | 8.1 |
| Jaarlijks energieverbruik | <i>kW/h</i> | 1249 | 1396 | 1714 | 2544 | 2726 | 2803 | 3731 | n.v.t. |
| S.C.O.P. | | 4.1 | 4.2 | 3.9 | 4.0 | 3.8 | 3.8 | 3.9 | 3.9 |
| Energielabel | | A+ | A+ | A | A | A | A | A | A |
| Werkbereik | $^{\circ}\text{C}$ | -15 tot +24 | -15 tot +24 | -15 tot +24 | -15 tot +24 | -15 tot +24 | -15 tot +24 | -15 tot +24 | -15 tot +24 |
| Luchtvolume | <i>m³/h</i> | 1950 | 1950 | 2460 | 2520 | 3360 | 3360 | 4500 | 4500 |
| Geluidsvermogen max. | <i>dB(A)</i> | 62 | 62 | 62 | 63 | 65 | 66 | 68 | 69 |
| Geluidsdruk (silent mode) | <i>dB(A)</i> | 48 | 49 | 49 | 50 | 52 | 54 | 56 | 57 |
| Afmetingen (HxBxD) | <i>mm</i> | 595 x 870 x 290 | 595 x 870 x 290 | 640 x 915 x 290 | 640 x 850 x 290 | 750 x 880 x 340 | 750 x 880 x 340 | 945 x 970 x 370 | 945 x 970 x 370 |
| Gewicht | <i>kg</i> | 42 | 42 | 48,5 | 49 | 62 | 62 | 92 | 92 |
| Voeding | <i>v/pH/ Hz</i> | 230/1/50 | 230/1/50 | 230/1/50 | 230/1/50 | 230/1/50 | 230/1/50 | 230/1/50 | 230/1/50 |
| Aansluitbare binnendelen | | 2 | 2 | 3 | 3 | 4 | 4 | 5 | 6 |
| Max. leidinglengte totaal | <i>m</i> | 30 | 30 | 40 | 40 | 70 | 70 | 90 | 90 |
| Max. leidinglengte per unit | <i>m</i> | 25 | 25 | 25 | 25 | 25 | 25 | 25 | 25 |
| Max. hoogteverschil | <i>m</i> | 15 | 15 | 15 | 15 | 20 | 20 | 20 | 20 |

SCM-buitendelen

De Multisplit SCM buitendelen zijn er in een reeks van 4,0 - 12,5 Kw met aansluitingen van 2 - 6 poorten. Zie hieronder een overzicht welke binnenunits u kunt aansluiten op een type Multisplit SCM buitendeel.

NEW

**SCM40ZS-S
SCM45ZS-S**



**SCM71ZM-S1
SCM80ZM-S1**



**SCM50ZS-S1
SCM60ZM-S1**



**SCM100ZM-S
SCM125ZM-S**



| Binnenunits | | Buitenunits | | | | | | | |
|-------------|----------|-------------|--------|---------|---------|---------|---------|---------|---------|
| | | 40ZS-S | 45ZS-S | 50ZS-Z1 | 60ZM-S1 | 71ZM-S1 | 80ZM-S1 | 100ZM-S | 125ZM-S |
| | SRK20ZSX | 0 | 0 | 0 | 0 | 0 | 0 | 0 | 0 |
| | SRK25ZSX | 0 | 0 | 0 | 0 | 0 | 0 | 0 | 0 |
| | SRK35ZSX | 0 | 0 | 0 | 0 | 0 | 0 | 0 | 0 |
| | SRK50ZSX | - | - | 0 | 0 | 0 | 0 | 0 | 0 |
| | SRK60ZSX | - | - | - | 0 | 0 | 0 | 0 | 0 |
| | SRK71ZR | - | - | - | - | - | - | 0 | 0 |
| | SRK20ZS | 0 | 0 | 0 | 0 | 0 | 0 | 0 | 0 |
| | SRK25ZS | 0 | 0 | 0 | 0 | 0 | 0 | 0 | 0 |
| | SRK35ZS | 0 | 0 | 0 | 0 | 0 | 0 | 0 | 0 |
| | SRK50ZS | - | - | 0 | 0 | 0 | 0 | 0 | 0 |
| | SRF25ZMX | 0 | 0 | 0 | 0 | 0 | 0 | 0 | 0 |
| | SRF35ZMX | 0 | 0 | 0 | 0 | 0 | 0 | 0 | 0 |
| | SRF50ZMX | - | - | 0 | 0 | 0 | 0 | 0 | 0 |
| | FDTC25VF | 0 | 0 | 0 | 0 | 0 | 0 | 0 | 0 |
| | FDTC35VF | 0 | 0 | 0 | 0 | 0 | 0 | 0 | 0 |
| | FDTC50VF | - | - | 0 | 0 | 0 | 0 | 0 | 0 |
| | FDTC60VF | - | - | - | 0 | 0 | 0 | 0 | 0 |
| | SRR25ZM | 0 | 0 | 0 | 0 | 0 | 0 | 0 | 0 |
| | SRR35ZM | 0 | 0 | 0 | 0 | 0 | 0 | 0 | 0 |
| | SRR50ZM | - | - | 0 | 0 | 0 | 0 | 0 | 0 |
| | SRR60ZM | - | - | - | 0 | 0 | 0 | 0 | 0 |
| | FDE50VH | - | - | 0 | 0 | 0 | 0 | 0 | 0 |

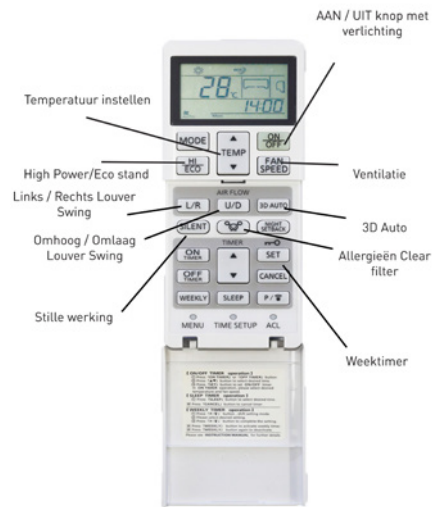
Bedieningen

Standaard voorzien van

Eenvoudig te bedienen afstandsbediening

De SRK, SRF, SRR binnenunits worden standaard geleverd met een infrarood afstandsbediening welke gebruikt kan worden om instellingen als temperatuur, uitblaas snelheid en verwarm of koel modus te regelen. De bediening heeft een gebruiksvriendelijk design met grote knoppen. Er zijn veel belangrijke voordelen, zoals eco-modus instellingen, waarmee energie kan worden bespaard.

Er zit ook een weektimer op die kan worden ingesteld op uw eigen parameters en indien nodig voor uw gemak. Er is ook de stille modus optie, die kan worden geselecteerd wanneer u gaat slapen, zodat het geluidsniveau minimaal is.



Optioneel

Bedrade bediening

RC-EX3A

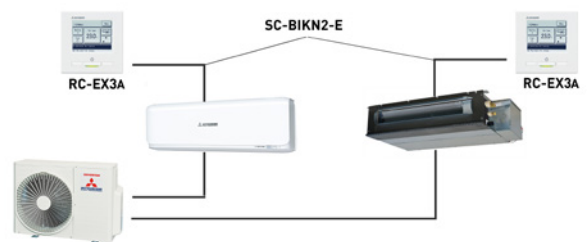
De RC-EX3A-controller is een uitgebreide wandbediening wat toegang geeft tot service- en instellingsgegevens gecombineerd met een eenvoudig te bedienen 3,8" Touchscreen scherm. Alle instellingen kunt u wijzigen door op het aanraakscherm te tikken. Het FDTC cassettemodel wordt standaard geleverd met een bedrade bediening (zie onderstaand).



T.b.v. bedrade bediening

SC-BIKN2-E

De bedrade bediening RC-EX3A kan op de modellen SRK, SRF en SRR alleen toegepast worden in combinatie met de SC-BIKN2-E. De SC-BIKN2-E is een uitbreiding op de printplaat van de genoemde modellen. Voor het FDTC cassettemodel is dit niet van toepassing.



Wifi-module

AM-MHI-01 t.b.v. SRK, SRR en SRF. (*MH-RC-WIFI-1 t.b.v. FDTC)

Bedien u Mitsubishi Heavy Industries airconditioning units nu vanaf elke locatie met uw smartphone of tablet. Download na het installeren van de Wifi module dan snel de Airconwithme App via uw Apple App Store of Google play store en zorg dat de u kamer op juiste temperatuur is voordat u thuis komt. De Wifi module AM-MHI-01 is alleen geschikt voor de SRK, SRR en SRF modellen

*Vraag uw installateur naar de mogelijkheden



Functies

Energie besparende functies



Fuzzy Auto Modus

Met behulp van de Fuzzy modus bepaalt de unit de bedrijfsmodus en temperatuurstellingen automatisch en past de frequentieregelaar daar op aan.



Bewegingssensor

Deze sensor detecteert menselijke activiteit en bewegingen en zorgt voor de juiste temperatuurstelling volgens de hoeveelheid activiteit en bewegingen in de ruimte.



Eco-stand

Kamertemperatuur en de luchtvochtigheid worden automatisch gecontroleerd d.m.v. sensoren. Samen met de bewegingssensor, werkt het systeem energiebesparend maar behoudt het wel comfort.



Automatische uitschakeling

Wanneer er een bepaalde periode geen activiteit is in de ruimte, kan hiermee gekozen worden om de airconditioner automatisch uit te laten schakelen.



Economy Modus

Het airconditioning systeem kan in de energiebesparende modus ingesteld worden om overmatige verwarming en koeling te voorkomen.

Optimale luchtstroom functies



Jet Air-technologie

De motoren in de unit zijn voorzien van dezelfde technologie als de straalmotoren van vliegtuigen. Dit zorgt voor een krachtige en een efficiënte luchtstroom.



3D Auto

Dit one-touch-programma zorgt ervoor dat de luchtstroomrichting automatisch wordt geregeld, zodat het effect van de airconditioning gelijkmatig over de gehele kamer wordt verspreid.



Automatische klepfunctie

Afhankelijk uw instellingen van de bediening, zal het systeem automatisch de positie van de uitblaaslamellen in richting van de optimale hoek stellen.

KOELEN & ONTVOCHTIGEN
Horizontaal blazen



VERWARMEN
Schuin naar voren blazen



Opslag functie

De uitblaaslamellen kunnen worden stopgezet. Wanneer de airconditioner wordt herstart zullen de instellingen worden bewaard, zodat u dit niet opnieuw hoeft in te stellen.



Omhoog / Omlaag Louver Swing

De uitblaaslamellen bewegen automatisch op en neer ten behoeve van een natuurlijke en comfortabele luchtstroming. Deze kunnen ook naar wens individueel worden ingesteld.



Rechts / Links Louver Swing

De uitblaaslamellen bewegen automatisch van rechts naar links ten behoeve van een natuurlijke en comfortabele luchtstroming. Deze kunnen ook naar wens individueel worden ingesteld.



Dubbele uitblaaslamellen

De binnenuit is voorzien van een dubbele uitblaas. De linialen zijn individueel in te stellen.



Plaatsing van de installatie

Een binnenuit in de hoek van de kamer te plaatsen heeft een positieve werking op de luchtverdeling in de ruimte.

Reiniging & Filterfuncties



Allergieën Clear functie

De airconditioner is uitgerust met een Allergieën clear functie. Inschakelen van deze functie vermindert de in de binnen-unit aanwezige schimmels, virussen en allergenen.



Zelfreinigende werking

Door de zelfreinigingsmodus reinigt de binnenuit het filter, hierdoor voorkomt je schimmelvorming. Dit loopt 2 uur door nadat het systeem is uitgeschakeld.



Allergieën Clear filter

Dit filter breekt het stuifmeel, luizen en alle allergenen die op (dieren)huiden leven af, of deactiveert deze.



Sun deodorizing filter

Deze filter is voor het neutraliseren van de bacteriën en allergenen deeltjes die geur veroorzaken in de lucht.



Afneembaar voorpaneel

Door het eenvoudig te verwijderen voorpaneel, is het reinigen en het onderhouden van de binnenuit snel en eenvoudig.

Comfort & Gemak



Ontvochtigingsfunctie

Bij het activeren van deze modus zal het apparaat werken als een ontvochtiger. Hiermee wordt het vocht uit de ruimtelucht verwijderd.



High Power Operation

Gebruik deze functie om extra snel uw gewenste temperatuurniveau te bereiken. Deze functie werkt voor een maximum van 15 minuten voordat die weer overschakelt naar de normale werking.



Stille werking

Met deze functie kunt u een periode instellen wanneer het systeem in stille stand moet werken. Deze functie is ideaal voor bijvoorbeeld wanneer u gaat slapen.



Night setback / Home leave (afwezigheidsinstelling / vorstvrij)

Ontworpen voor de winterperiode, dit zorgt ervoor dat de ruimte temperatuur op circa 10°C wordt gehouden om bevriezing te voorkomen, zelfs terwijl er niemand aanwezig is.



Weektimer

Met de weektimer kun je op jouw ingestelde momenten de airconditioner automatisch aan- of uitschakelen. Dit is per dag in te stellen.



24 uur aan / uit Programmeerbare timer

Door een start timer te combineren met een stop timer, kunt u twee timer-momenten per dag registreren. Eenmaal ingesteld, zullen timers de unit dagelijks herhaaldelijk starten of stoppen op een vooraf bepaald tijdstip.



Slaaptimer

Stel een vooraf bepaalde tijd in tussen 30 en 240 minuten zodat uw airconditioner door zal werken voor tot het ingestelde uitschakel moment.



Aan / uit-timer

Met deze timer kan het apparaat worden ingesteld op AAN of UIT automatisch eenmaal binnen een periode van 24 uur.



Comfort Start-up

Met de ON-TIMER-functie zal het apparaat eerder inschakelen dan de SET-tijd, zodat de optimale temperatuur sneller wordt bereikt bij de ON TJD.



Save functie

De vooraf gewenste ingestelde bedieningsmodus (pre-set) kan worden ingeschakeld met een druk op de knop.



Kinderslot

Wil je liever dat niet iedereen met de instellingen kan knoeien? Vergrendel de afstandsbediening dan met het kinderslot.



Instelbare LED-helderheid

Het systeem is voorzien van een instelbare LED-helderheid voor het LED-display op de binnenuit. Om overlast van het LED licht te voorkomen.

Overige functies



Microcomputer Operated ontdooien

Deze modus wordt automatisch geactiveerd bij een lage omgevingstemperatuur om invriezing van de buitenunit te voorkomen.



Zelfanalyse

Het systeem analyseert zichzelf en communiceert eventuele storingen via de afstandsbediening of een andere bedieningsoptie.



Automatische herstartfunctie

Als tijdelijk de stroom uitvalt en de stroom weer wordt hersteld, zal de airconditioner automatisch worden herstart in dezelfde bedrijfsmodus waarin het zich bevond.



Back-upschakelaar

Als de afstandsbediening uitvalt, kan het apparaat worden bediend via de aan / uit-knop op de binnenuit.

| | | ZSX | ZR | ZS | SRF | SRR | FDTC | FDUM | FDE | |
|------------------------------|--|----------------------------------|----|----|-----|-----|------|------|-----|---|
| Energy saving | Fuzzy Auto Modus | • | • | • | • | • | • | • | • | |
| | Bewegingssensor | • | | | | | | | | |
| | Eco-stand | • | | | | | | | | |
| | Automatische uitschakeling | • | | | | | | | | |
| | Economy Modus | | • | • | • | • | | | | |
| Air flow | Jet Air Technologie | • | • | • | | | | | | |
| | 3D Auto | • | • | • | | | | | | |
| | Automatische klepfunctie | • | • | • | • | | • | | • | |
| | Opslag functie | • | • | • | • | | • | | • | |
| | Omhoog / Omlaag Louver Swing | • | • | • | • | | • | | • | |
| | Rechts / Links Louver Swing | • | • | • | | | | | | |
| | Dubbele uitblaaslamellen | | | | • | | | | | |
| | Plaatsing van de installatie | • | • | • | | | | | | |
| | Allergieën Clear functie | • | • | • | | | | | | |
| Clean operation & Filter | Zelfreinigende werking | • | • | • | • | • | | | | |
| | Allergieën Clear Filter | • | • | • | • | | | | | |
| | Sun deodorizing filter | • | • | • | • | | | | | |
| | Afneembaar voorpaneel | • | • | • | • | | | | | |
| | Ontvochtigingsfunctie | • | • | • | • | • | • | • | • | |
| Comfort & Convenience | High Power Operation | • | • | • | • | • | • | • | • | |
| | Stille werking | • | • | • | • | • | | | | |
| | Night Setback / Home Leave | • | • | • | • | • | | | | |
| | Weektimer | • | • | • | • | • | | | | |
| | 24-uur aan / Uit Programmeerbare Timer | | | | | | • | • | • | |
| | Slaaptimer | • | • | • | • | • | | | | |
| | Aan / Uit Timer | • | • | • | • | • | • | • | • | |
| | Comfort Start-up | • | • | • | • | • | | | | |
| | Save functie | • | | • | | | | | | |
| | Kinderslot | • | • | • | • | • | | | | |
| | Instelbare LED-helderheid | • | | • | | | | | | |
| | Others | Microcomputer-Operated ontgooien | • | • | • | • | • | • | • | • |
| | | Zelfanalyse | • | • | • | • | • | • | • | • |
| Automatische herstartfunctie | | • | • | • | • | • | • | • | • | |
| Back-upschakelaar | | • | • | • | • | • | • | | • | |



Coolmark BV • Postbus 393 • 2990 AJ Barendrecht • Tel: 0180 751300 • info@coolmark.nl • www.coolmark-mhi.nl



Coolmark B.V. is de officiële importeur van Nederland voor Mitsubishi Heavy Industries Ltd. airconditioningsystemen.